



新年のご挨拶

病院長 田原 浩



明けましておめでとうございます。

皆さまにおかれましては輝かしい新春を健やかに迎えのこととお慶び申し上げます。

年頭に当たり、謹んで新年のご挨拶を申し上げます。

昨年を振り返りますと、メジャーリーグ大谷翔平選手の投打に渡る大活躍、坂口志文教授と北川進教授の日本人お二人のノーベル賞受賞、そして大阪・関西万博の成功など、日本人としても大変勇気づけられる喜ばしい出来事がありました。しかし一方、未だに続いているロシア・ウクライナ戦争や日本と中国の関係悪化など、先行きが不透明で心配な出来事もありました。

今年の干支は「丙午（ひのえうま）」です。「丙」は新たに燃え上がる火を、「午」は力強く前進する力を象徴すると言われています。これを合わせて考えますと、「丙午」の年は情熱と行動力により、物事が大きく動き出す年と言えるのではないのでしょうか。先に述べた国際的な問題も、今年の干支「丙午」のごとく、大きく動き出す年になればと願います。

医療を取り巻く環境を見ますと、人口減少や高齢化、医療需要の変化、人材不足など、決して平坦ではありませんが、呉共済病院は、「地域医療を守る」という情熱の火を掲げ、「市民の皆さまと共に歩む病院」を目指して力強く前進して参ります。



また、患者さん一人ひとりの声に耳を傾け、皆さまから信頼される高度・良質な医療を提供し、患者さんが健康を取り戻して、希望に満ちた未来へ踏み出していただけるよう、職員一同これまで以上に力を合わせ支援して参ります。私たち職員の気持ちは、当院のキャッチコピーである「まもりたい、あなたの明日と地域の医療。」です。

この1年が皆さまにとりまして心身ともに健やかな年になりますよう祈念いたしまして年頭のご挨拶とさせていただきます。

本年もどうぞよろしくお願い申し上げます。

中面は**特集！**
慢性腎臓病

～沈黙の臓器～
腎臓をまもる



特集!

慢性腎臓病

-沈黙の臓器- 腎臓をまもる

(Chronic Kidney Disease)



慢性腎臓病 (CKD) とは?

腎機能の低下や尿検査の異常が3ヵ月以上続く状態のことをいい、初期の段階ではほとんど自覚症状がなく、気づかないうちに進行していることも少なくありません。日本では、成人の約7~8人に1人、約1,480万人がCKDと推計されており、特に高齢者で有病率が高いとされています。

(日本腎臓学会、エビデンスに基づくCKD診療ガイドライン2023より)

腎臓内科

あなたの腎臓を守っていくために

腎臓内科部長

川岡 孝一郎



腎臓内科の診療

腎臓内科は、腎臓だけでなく全身の状態を総合的に診ています。というのも、腎機能の低下には全身の病気が関与していることが多く、全身の管理が欠かせないからです。

腎機能は一度失われると回復する事が難しいため、早期発見、早期治療が重要です。多くの場合、かかりつけ医からの紹介で受診されますが、健康診断や人間ドックで「尿検査や血液検査、画像検査」に異常が見つかった場合も、どうぞお気軽にご相談ください。

慢性腎臓病 (CKD) の治療について

保存期の治療

CKDの治療では、まず原因となっている病気(原疾患)をしっかり治療すると同時に、生活習慣の改善や、食事療法などが重要になります。

1. **食事療法** : 塩分やたんぱく質の量を調整し、腎臓に負担をかけない食事を心がけます。
2. **血圧の管理** : 血圧を適切に保つことで、腎臓の働きを守ります。
3. **血糖の管理** : 糖尿病がある場合は、血糖値をコントロールすることが大切です。
4. **脂質の管理** : コレステロールや中性脂肪を整えることで、血管の健康を保ちます。
5. **尿酸の管理** : 尿酸値が高いと腎臓に負担がかかるため、必要に応じて治療します。
6. **薬物療法** : 腎臓の状態や症状に合わせ、いくつかの薬を組み合わせた治療を行います。



病気が進行すると、体の水分や電解質の調整、貧血の治療も必要になります。最近では、慢性腎臓病の原因に関係なく使える新しい薬も出てきていて、患者さん一人ひとりの状態に合わせた治療が可能になっています。

CKDの治療は、薬で腎機能の低下をゆるやかにすることが中心となります。それでも進行して「末期腎不全」になると、生命維持のために透析や腎移植といった「**腎代替療法**」が必要になります。

こんな人は要注意です!



高齢者



高血圧や糖尿病、肥満などの生活習慣病やメタボリックシンドロームがある



過去に心臓病や腎臓病になったことがある



家族に腎臓病の人がいる



検診などでたんぱく尿が見つかったことがある



たばこを吸っている

「腎代替療法」-治療の選択-

1. 腹膜透析 (PD)

お腹に透析液を入れ、「腹膜」をフィルター替わりに利用して、血液をキレイにする、在宅で行う透析療法。

2. 血液透析 (HD)

血液を体外に取り出し、専用の機械でキレイにしてから体に戻す治療。
一般的に透析施設へ週3回通院します。

3. 腎移植



腎機能を補うための腎代替療法として、上記のような治療法があります。

とはいえ、「どの治療法が自分にあっているのか」「生活はどう変わるのか」など不安や疑問を感じる方も多いのではないのでしょうか。そこで、当院では、患者さんやご家族が納得して治療を選べるようサポートする「腎代替療法支援外来」を2018年より開始しています。

腹膜透析



血液透析



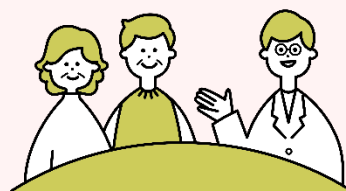
腎移植



あなたに合った治療、一緒に考えてみませんか？

＼治療の選択を支える外来／

「腎代替療法選択支援外来」について



この外来では、腎臓の状態や生活スタイル、価値観や生きがいなど、患者さん一人ひとりに合わせて、どのような治療方法があるかを説明し、どの方法が最も適しているかを患者さん・ご家族と共に、考えていきます。

まずは、主治医にご相談ください。

私たちの取り組み

患者さんの“より良く生きる”をサポート

SDM (Shared Decision making 共同意思決定)

SDM とは、患者さんと医療者が、ともに考え、話し合って最良の医療上の決定を下すプロセスをいいます。

高齢の慢性腎臓病患者さんが増えている中、より良い選択をするためには SDM が重要になります。

多職種連携のチーム医療

医師をはじめ、看護師・管理栄養士・薬剤師や理学療法士など多職種が連携して、慢性腎臓病の患者さんをサポートする体制を整えています。

腎臓内科



- 腎生検…年間約 100 例施行
- 血液透析ベッド数…32 床
- 血液透析患者数……60～70 人(2025 年 12 月現在)
- 腹膜透析患者数……約 70 人 (2025 年 12 月現在)



透析看護認定看護師
腎代替療法専門指導士
和田 薫



内科外来



血液浄化センター

腎臓内科について
詳しくはこちら／





「さつまいもとクリームチーズのサラダ」

栄養価(1人分)
◇エネルギー 227 kcal
◇たんぱく質 3.2g
◇塩分 0.6g
◇カルシウム 159 mg

材料(2人分)

- ・さつまいも 1本(約180g)
- ・クリームチーズ(個包装のもの) 約50g (3個)
- ・レーズン 15g
- ・マヨネーズ 大さじ1
- ・塩 少々

詳しい作り方はこちらからご視聴ください／



ぜひ作ってみてネ！

配信中



公式 YouTube で公開中！

管理栄養士が考える！
カルシウム豊富な栄養レシピ



手軽で簡単「骨粗しょう症予防」に！
さつまいもとクリームチーズのサラダ
甘みのあるさつまいもと、まろやかなクリームチーズの
相性抜群。火を使わないから、忙しい日にもオススメです。



呉共済病院看護専門学校 宣誓式

一人の心に寄り添える自分になる

令和7年11月14日に呉共済病院看護専門学校1学年(第77回生)の宣誓式を厳かな雰囲気の中、挙行することができました。真新しい実習衣に身を包み、看護の大先輩であるF・Nightingaleより看護の灯火を継承し、ご参列いただいた皆さまの前で「ナイチンゲール誓詞」と「誓いの言葉」を述べました。これから始まる臨地実習を多くの方々にお力添えいただきながら、呉市の地域医療に貢献できる看護師になれるよう努力していきたいと思います。



看護専門学校サイト／



キッチンカーが病院にやってきます！

出店スケジュールは当院 HP やライン公式アカウントで／



平日 10 時～15 時(予定)

正面玄関の横「芝生広場」

日替わりで色々なメニューが登場！

どなたでもご利用できます！

お見舞いや診察の合間、お近くにお越しの際は
どうぞご利用下さい！



令和7年11月25日より、キッチンカーの出店を開始しました。

日替わりで楽しめるメニューをご用意しており、患者さんはもちろん、地域の皆さまもご利用頂けます。

1階の患者待合室での飲食も可能です。

お近くにお越しの際は、お気軽にお立ち寄り下さい。